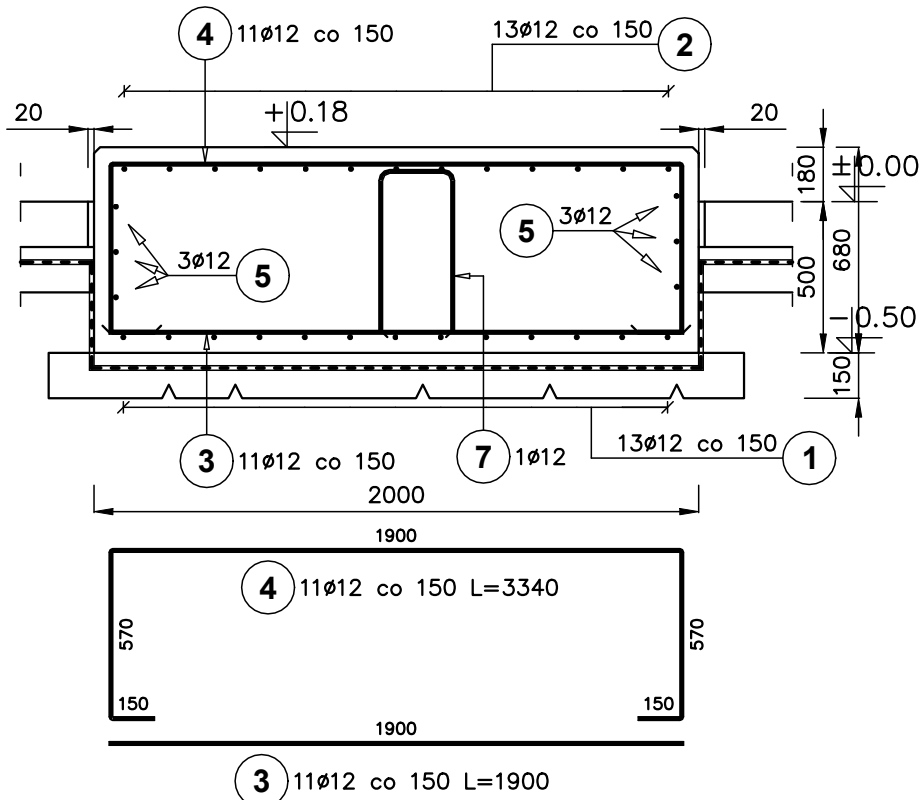


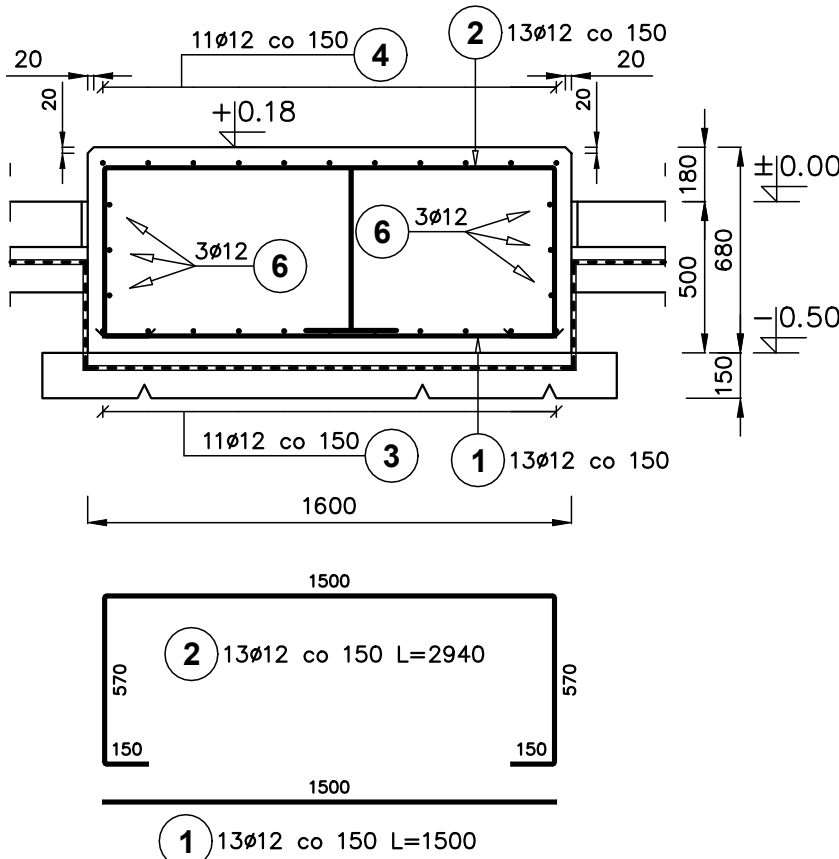
PRZEKRÓJ 1-1

1:25



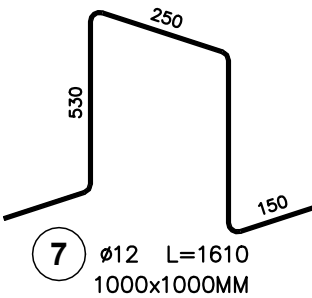
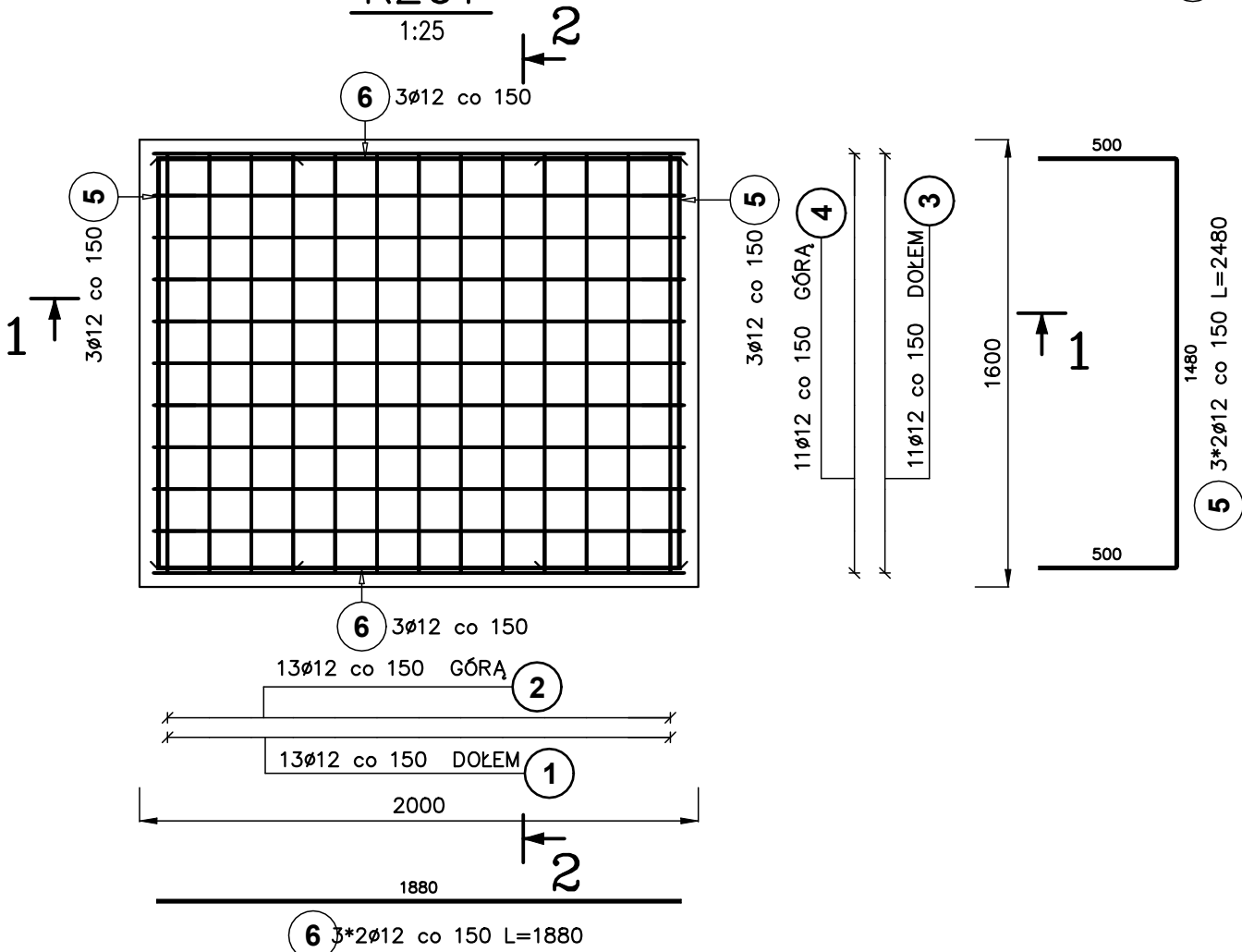
PRZEKRÓJ 2-2

1:25



RZUT

1:25



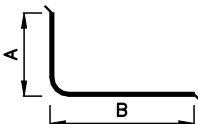
BETON C20/25
STAL A-IIIIN

- UWAGA:
- OTULINA ZBROJENIA WYNOŚI 50MM
 - OSTRE KRAWĘDZIE FAZOWAĆ 20x20MM

ZESTAWIENIE STALI ZBROJENIOWEJ

Poz.	Stal	Długość (mm)	Ilość			Długość łączna (m)
	0		w elemencie	elementów	ogółem	A-IIIIN
	A-IIIIN					0 12
1	12	1500	13	1	13	19,50
2	12	2940	13	1	13	38,22
3	12	1900	11	1	11	20,90
4	12	3340	11	1	11	36,74
5	12	2480	6	1	6	14,88
6	12	1880	6	1	6	11,28
7	12	1610	1	1	1	1,61
Długość wg średnic (m)						143,13
Masa 1 m pręta (kg/m)						0,89
Masa łączna wg średnic (kg)						127,10
Masa łączna wg gatunku stali (kg)						127,10
Ogółem (kg)						127,10

- Opis kształtu pręta: PN-EN ISO 3766 (gabarytowo)
- Opis długości haka: gabarytowy
- Długość pręta L=A+B: suma wymiarów gabarytowych



JEDNOSTKA PROJEKTOWA EKO-OLTO Tomasz Olechno ul. Piłsudskiego 10-12, 83-110 Żelazna Góra tel. 421 410 1017 e-mail: oled@eko-olto.pl			
INWESTOR GMINA DOBRA UL. SZCZECIŃSKA 16 A 72-003 DOBRA K/SZCZECINA			
NAZWA PROJEKTU „Przebudowa i rozbudowa węzła przeróbki osadów na terenie oczyszczalni ścieków w Redlicy, gm. Dobra”			
LOKALIZACJA Działka nr 1/2, Obr. ew. 321101_2.0011, Redlica, jednostka ewidencyjna 321101_2, Dobra, powiat policki, woj. zachodniopomorskie			
FAZA ZADANIA PROJEKT WYKONAWCZY - Etap I i II			SKALA 1:25
TYTUŁ RYSUNKU Budynek instalacji odwadniania i przetwarzania osadu - Fundament F-3 etap I			
NR RYSUNKU K-5	NR UPRAWNIEN UAN-8345/ 996/86	DATA 07.2021r.	PODPIS P. Z.
PROJEKTANT inż. Mirosław Zygmunt	SPRAWDZAJĄCY mgr inż. Janusz Przybysz	NN-8345/ 741/83	07.2021r.